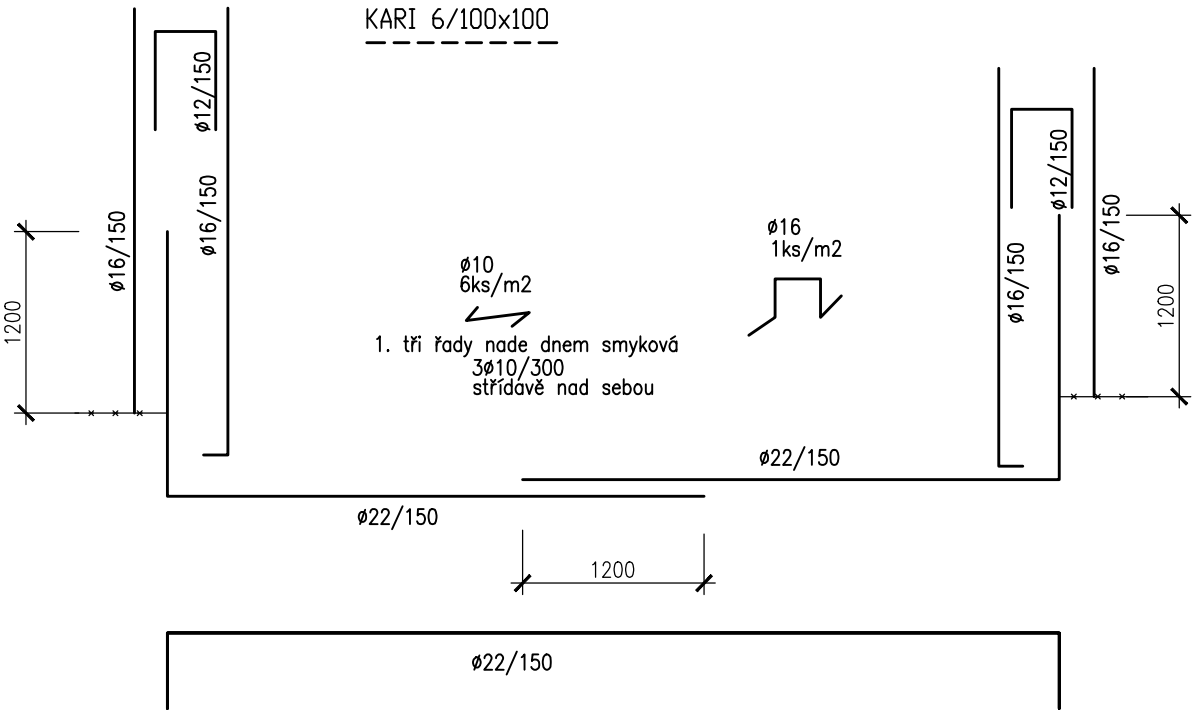
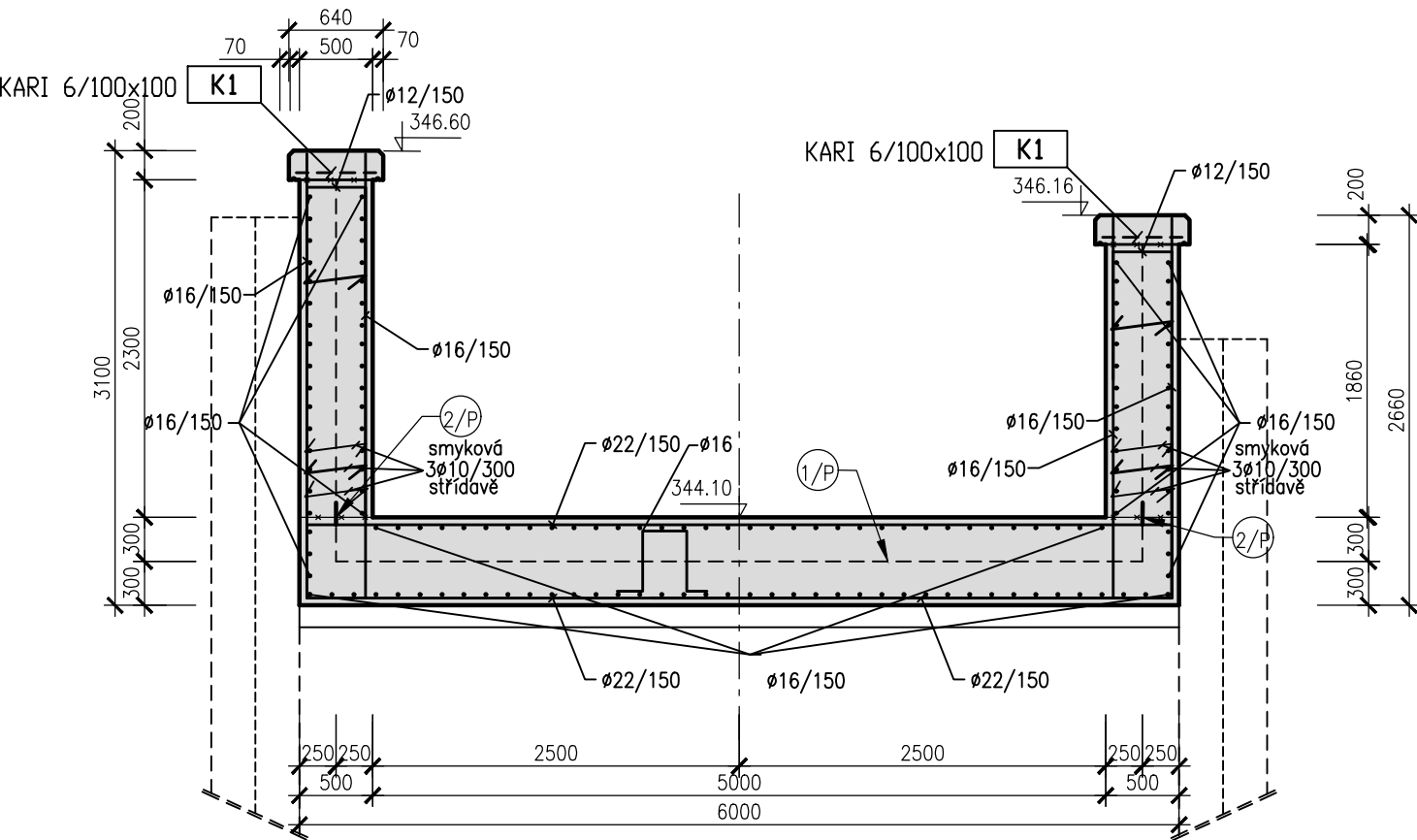


**TYPOVÝ PŘÍČNÝ ŘEZ NÁHONEM
 (BLOKY 2 AŽ 24)**

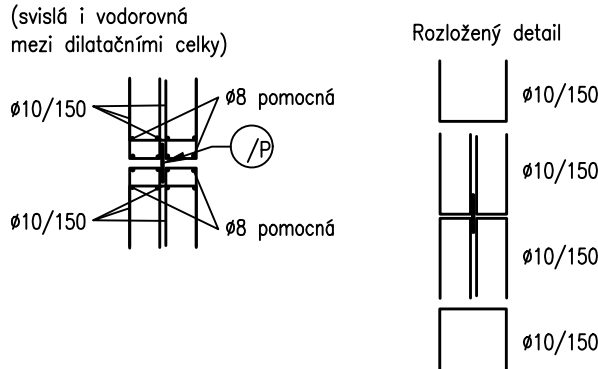


POZNÁMKA:

POPIS VÝZTUŽE Ø22/100 – Ø R22 po 100 mm
 POPIS VÝZTUŽE Ø16/150 – Ø R16 po 150 mm
 KRYTÍ VÝZTUŽE MIN. 50 mm
 KRYTÍ PRUTŮ JE UVAŽOVÁNO VŽDY K VNĚJŠÍ HRANĚ VÝZTUŽE
 KRYTÍ KE GUMĚ 20 mm
 KRYTÍ SÍTÍ MIN. 30 mm
 KRYTÍ SÍTĚ JE UVAŽOVÁNO VŽDY K VNĚJŠÍ HRANĚ

TĚSNÍCÍ PRVKY V ŽELEZOBETONU:
 – PODROBNĚ VIZ PŘÍLOHY VÝKRESY TVARU

Detail u dilatační spáry



BETON C30/37 XC4 XF3 XA1
 OCEL 10 505 (R), KARI SÍŤ

AQUATIS a.s. Botanická 834/56, 602 00 Brno		Tel: +420 541 554 111 Fax: +420 541 211 205	E-mail: info@aquatis.cz http://www.aquatis.cz
Zodpovědný projektant ING. EVA DOLEŽALOVÁ	Hlavní inženýr projektu ING. DANIEL BRÁZDA	Vedoucí střediska ING. JIRÍ ŠVANCARA	
Vypracoval BARBORA GAJOVÁ	Kontroloval ING. TOMÁŠ OHERA	Zakázkové číslo 121095A	
Datum CERVEN 2022	Stupeň dokumentace	Název souboru 03_5_1_2_3_Schema_vyztuze.dwg	
Akce 02.060-OPATŘENÍ V ÚSEKU BRANTICE, OHO, DÍLČÍ STAVBA 02.061 JEZ BRANTICE, STAVBA Č. 5882 SO 03 REKONSTRUKCE NÁHONU A ODPADNÍHO KORYTA			
Příloha SCHÉMA VÝZTUŽE KORYTA NÁHONU			
Měřítko 1: 50		Číslo přílohy 03_5.1	
Objednatel POVODÍ ODRY, státní podnik			